

Hoofdweg

Markeweg

N373

Markeweg

Markeweg

Grote Diep

Hoofdweg

Lievergeweg

Hoofdweg

Westerstukkenweg

Scheepersweg

N373

5
6,20

4
5,32

3
3,08

2
1,41

1
1,97

6
3,48

7
2,29

8
3,99

9
3,19

10
4,60

11
2,06

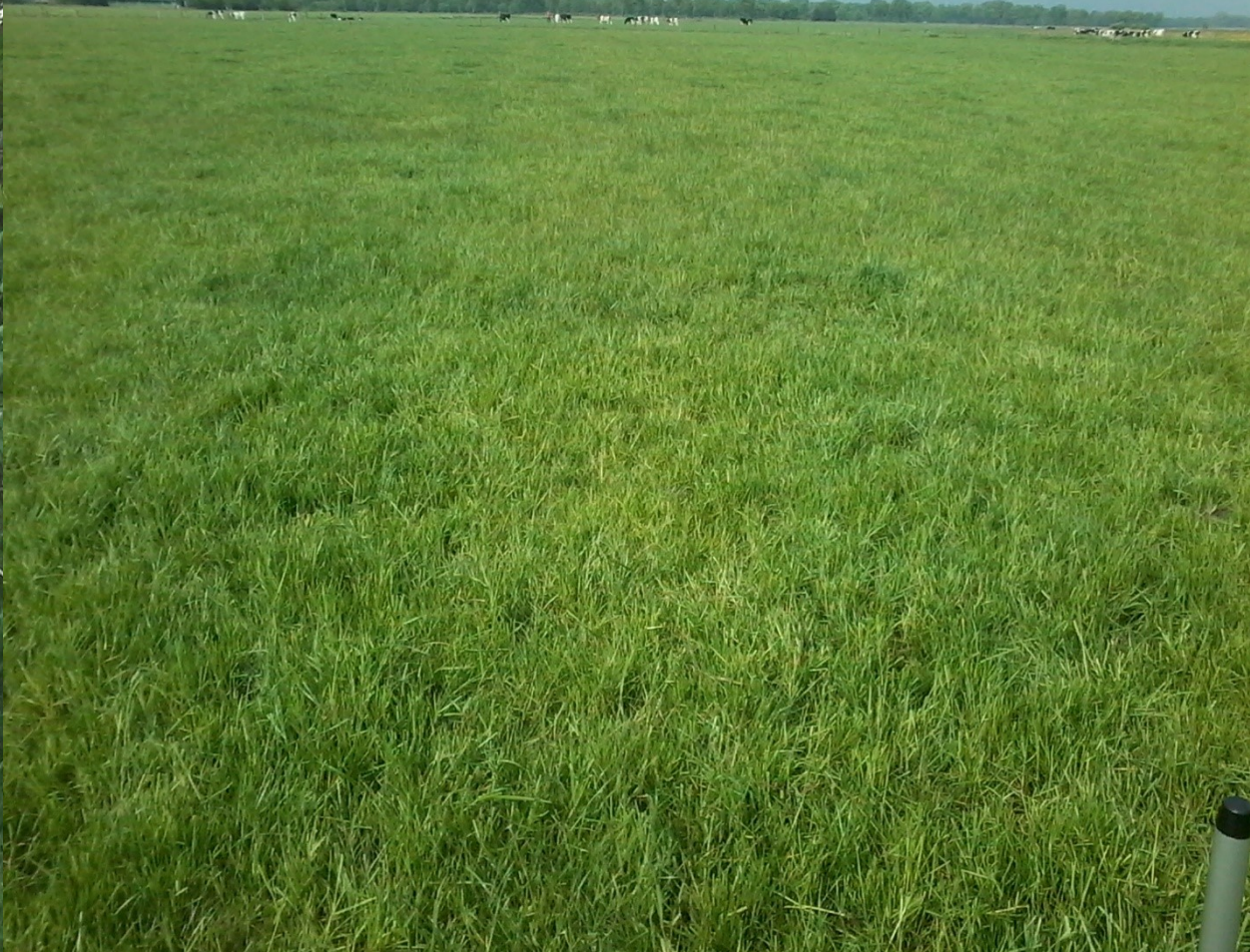
12
1,93

13
1,88





- Van 15 april t/m 7 mei beperkt weiden
- Vanaf 7 mei onbeperkt weiden
- Percelen 6, 7 en 8 's avonds weiden
- Overige percelen overdag weiden
- Koeien weiden nu overdag in 3 en 's avonds in 7
- Koeien weiden altijd in etgroen
- Bijvoeren (snijmais/perspulp; kuilgras; gemalen tarwe; sojaschroot; 2 soorten brok in krachtvoerautomat)
- Maaiweiden perceel 1, 2, 10 en 11
- Percelen 8 en 13 zijn 18 mei gemaaid







Laat metingen zien van met TES Grashoogtemeter.

Weide	Oppervlakte	Meting	kg ds/ha	kg ds
Perceel 9	3.19 ha	<u>11.89</u> cm	3047.96	9722.99
Perceel 8	3.99 ha	<u>6</u> cm	2082	8307.18
Perceel 7	2.29 ha	<u>7.41</u> cm	2313.24	5297.32
Perceel 6	3.48 ha	<u>10.85</u> cm	2877.4	10013.35
Perceel 5	6.2 ha	<u>10.03</u> cm	2742.92	17006.1
Perceel 4	5.32 ha	<u>12.92</u> cm	3216.88	17113.8
Perceel 3	3.08 ha	<u>16.68</u> cm	3833.52	11807.24
Perceel 2	1.41 ha	<u>9.79</u> cm	2703.56	3812.02
Perceel 13	1.88 ha	<u>6</u> cm	2082	3914.16
Perceel 12	1.93 ha	<u>12.01</u> cm	3067.64	5920.55
Perceel 11	2.06 ha	<u>19.73</u> cm	4333.72	8927.46
Perceel 10	4.6 ha	<u>19.29</u> cm	4261.56	19603.18
Perceel 1	1.97 ha	<u>10.8</u> cm	2869.2	5652.32

Meting = cm gras gemeten vanaf de grond
incl. stoppel (6 cm)

Graasweiden 9 (31.36 ha)
Maaibeiden: 4 (10.04 ha)

Maaibeiden

- Perceel 2
(terugzetten)
- Perceel 11
(terugzetten)
- Perceel 10
(terugzetten)
- Perceel 1
(terugzetten)



kg ds/ha

0 - 800

800 - 1050

1050 - 1300

1300 - 1550

1550 - 1800

1800 - 2050

2050 - 2300

2300 - 2550

2550 - 2800

2800 - 3050

3050 - 3300

3300 - 3550

3550 - 3800

3800 - 4050

4050 - 4300

4300 - 4550

4800+

Grasvoorraad

